

CHARGE
450 Kg



RAYON
4000 mm



PRESSION
0.7-0.8 Mpa

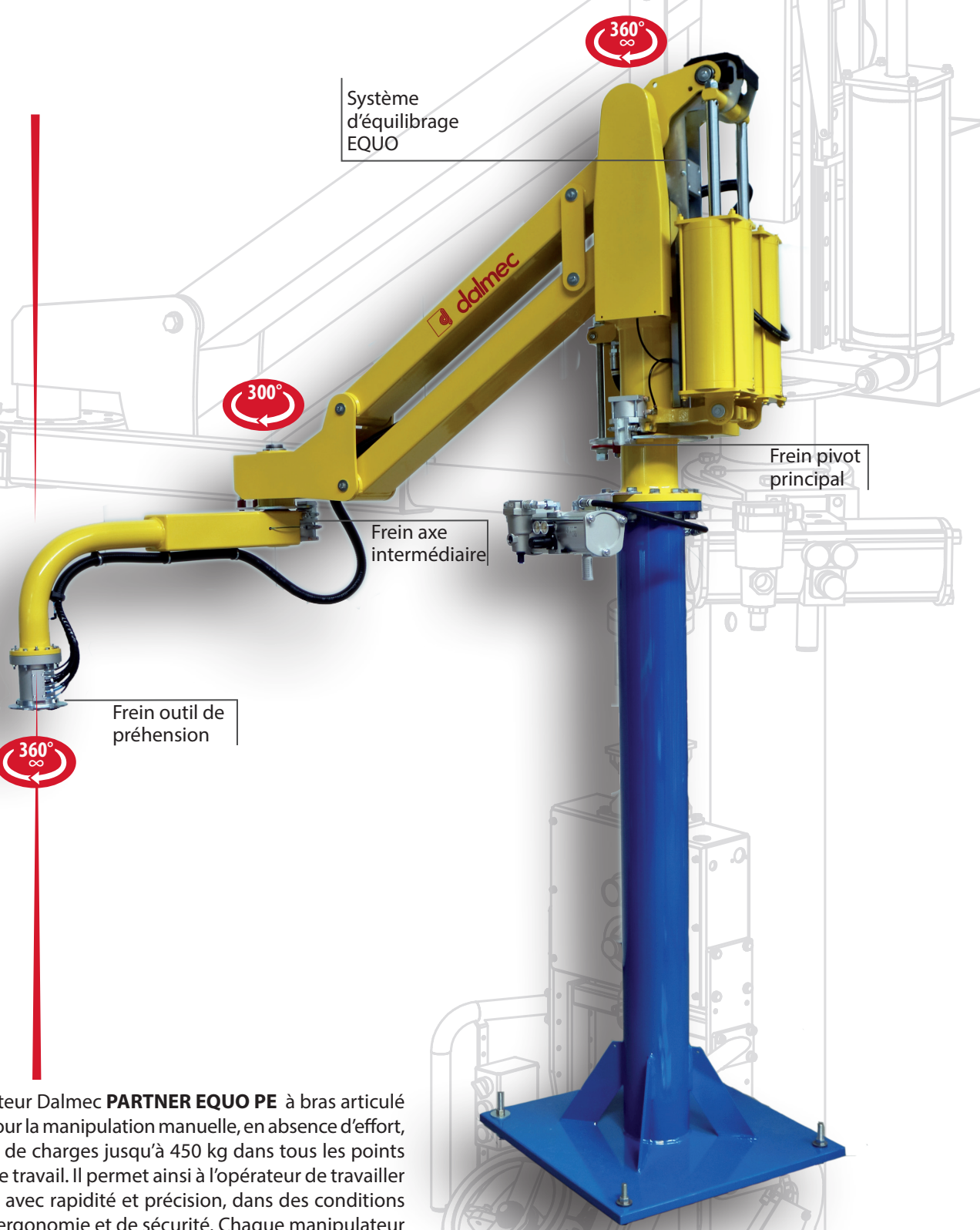


CHARGE
DÉSAXÉ

COURSE
VERTICALE
2450 mm



EXECUTIONS
COLONNE
AERIEN FIXE
AERIEN
MOBILE



Système
d'équilibrage
EQUO

300°

360°
∞

Frein pivot
principal

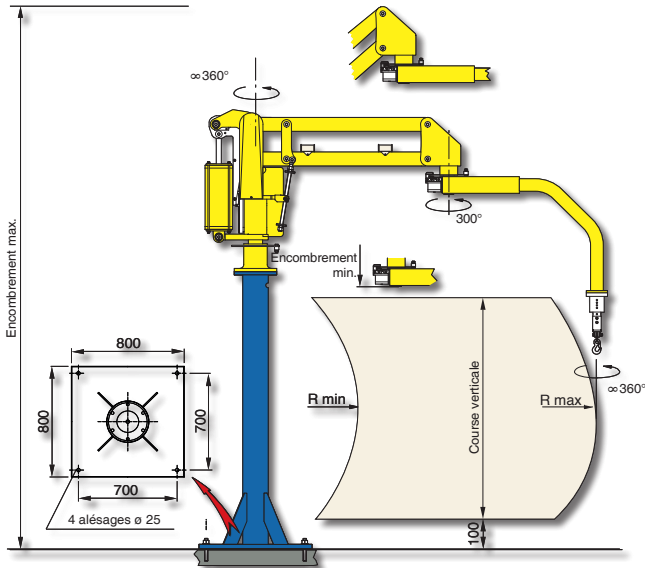
Frein axe
intermédiaire

Frein outil de
préhension

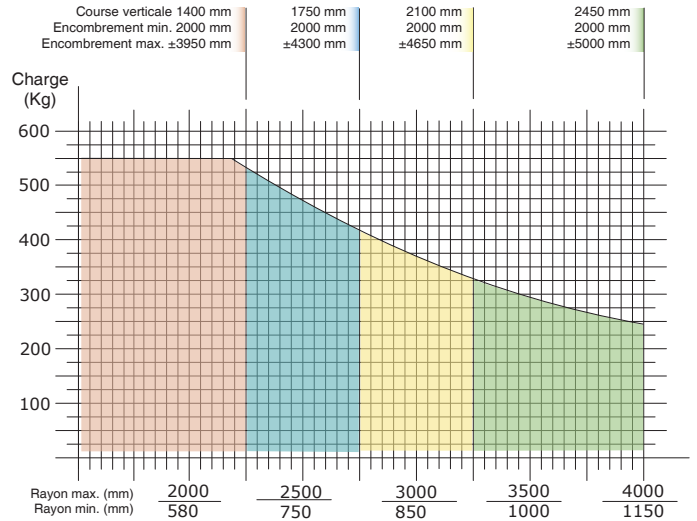
360°
∞

Le manipulateur Dalmec **PARTNER EQUO PE** à bras articulé est adapté pour la manipulation manuelle, en absence d'effort, de tout type de charges jusqu'à 450 kg dans tous les points du volume de travail. Il permet ainsi à l'opérateur de travailler sans fatigue, avec rapidité et précision, dans des conditions optimales d'ergonomie et de sécurité. Chaque manipulateur est le fruit d'une analyse de votre besoin particulier. Les différentes configurations proposées associées à une structure évolutive permettent au manipulateur Partner Equo PE de s'adapter à tous les environnements de travail.

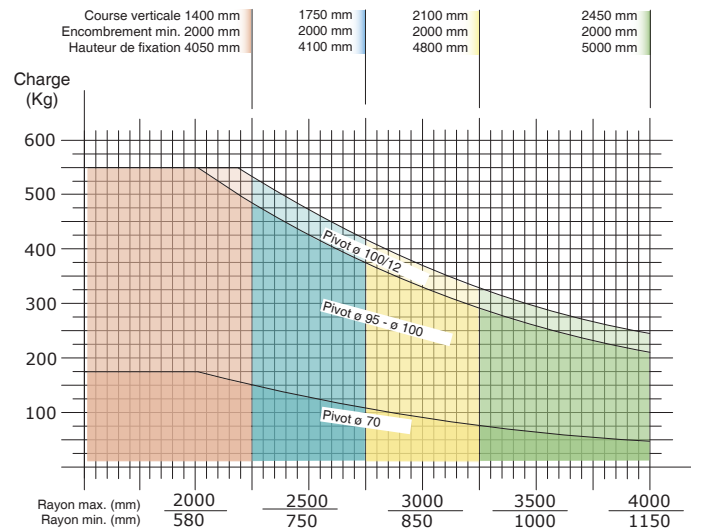
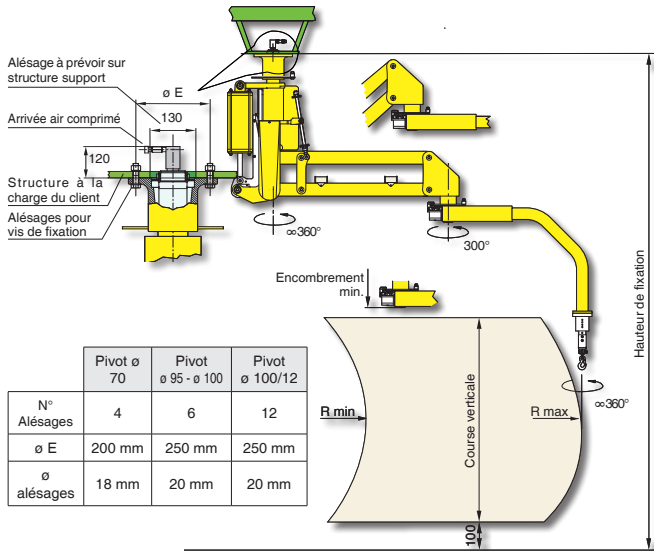
Partner sur colonne - PEC



Versions proposées: sur colonne fixée au sol, sur embase autostable de notre fourniture, ou sur chariot autostable motorisé mobile sur un rail posé (ou encastré) sur le sol.

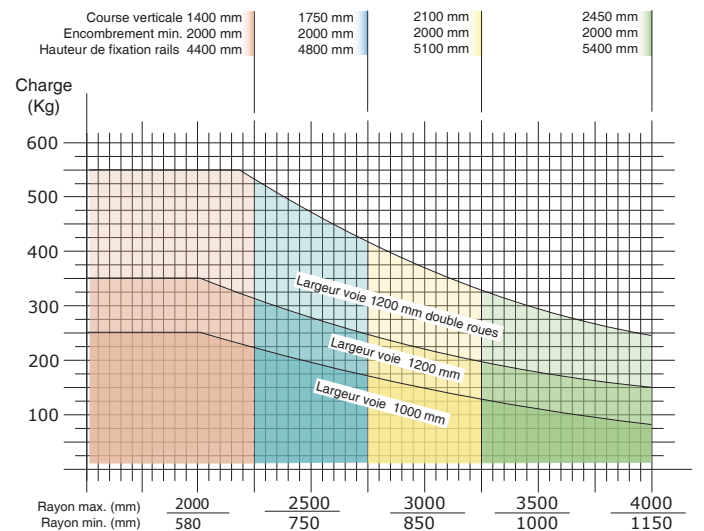
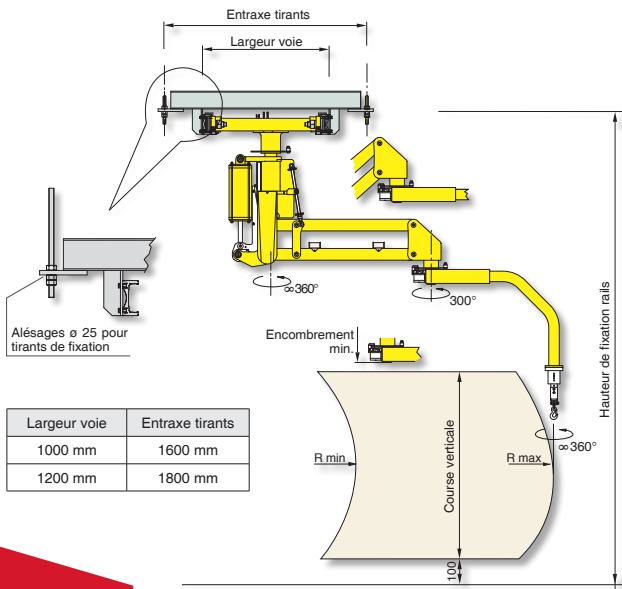


Partner aérien fixe - PEF



La configuration et les dimensions du manipulateur peuvent varier en fonction des exigences spécifiques du client.

Partner aérien mobile - PES



Alimentation : air comprimé sec et non lubrifié min 0,7-0,8 Mpa constant